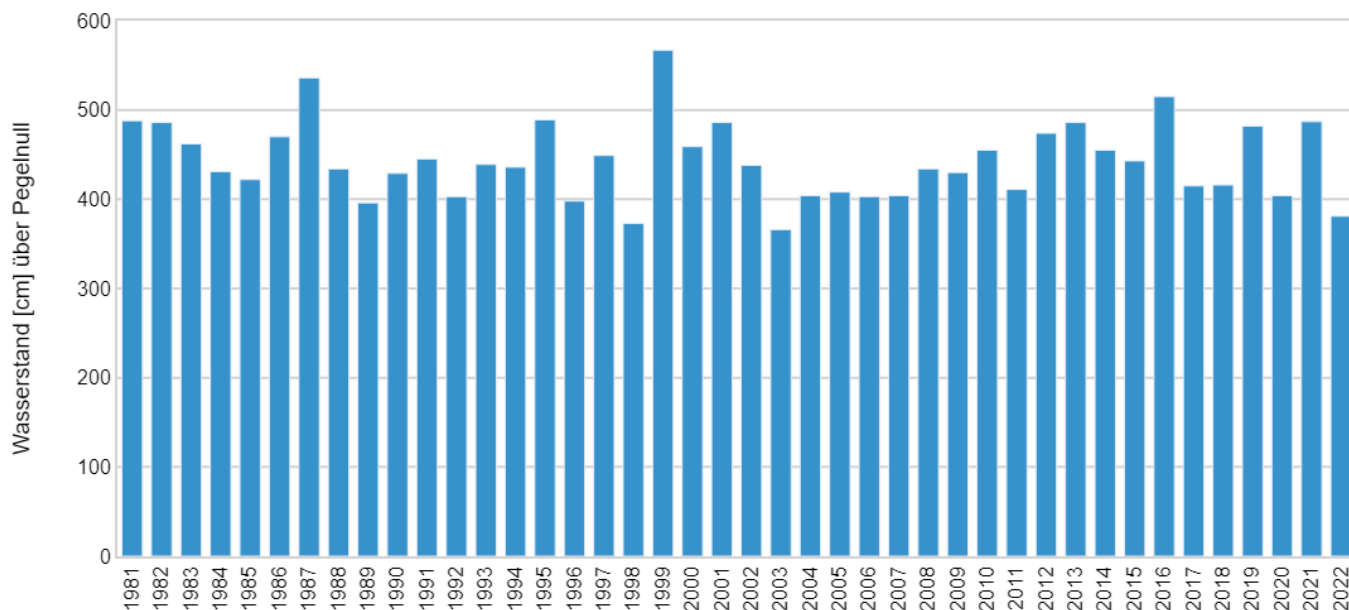


Jahresmaxima am Bodensee-Obersee Pegel Bregenz



www.bodensee-hochwasser.info



Datum	Wasserstand [cm] über Pegelnull	Datum	Wasserstand [cm] über Pegelnull	Datum	Wasserstand [cm] über Pegelnull
1981: 29.07.	488	2001: 20.06.	486	2021: 19.07.	487
1982: 30.06.	486	2002: 14.08.	438	2022: 10.06.	381
1983: 17.06.	462	2003: 18.06.	366		
1984: 28.09.	431	2004: 14.07.	404		
1985: 29.08.	422	2005: 25.08.	408		
1986: 06.06.	470	2006: 03.06.	403		
1987: 29.07.	536	2007: 13.07.	404		
1988: 08.06.	434	2008: 21.07.	434		
1989: 15.07.	396	2009: 19.07.	430		
1990: 11.07.	429	2010: 07.08.	455		
1991: 29.06.	445	2011: 24.07.	411		
1992: 07.06.	403	2012: 14.06.	474		
1993: 23.07.	439	2013: 12.06.	486		
1994: 11.06.	436	2014: 01.08.	455		
1995: 15.06.	489	2015: 24.06.	443		
1996: 13.07.	398	2016: 21.06.	515		
1997: 26.07.	449	2017: 06.09.	415		
1998: 11.11.	373	2018: 14.06.	416		
1999: 11.06.	567	2019: 20.06.	482		
2000: 09.08.	459	2020: 03.07.	404		

Pegelnullpunkt: 392.14 m ü.A.

Die Bodensee-Wasserstandsdaten werden gemeinsam herausgegeben von:



Schweizerische Eidgenossenschaft
Confédération suisse
Confederazione Svizzera
Confederaziun svizra

Bundesamt für Umwelt BAFU

